

**Семинар для заместителей директоров по
учебно-воспитательной работе**

**«Мотивация как
средство повышения
качества образования»**

Директор МКОУ «СШ №10» Н.С. Петрушина

01 марта 2018г.

г.Ефремов

Тульская область

Поговорим об образовании.

- Как с этим у нас – в России?

Главная сложность.

- Женщины и образование.

Успех. Самореализация.

Женское счастье.

- Развиваем навыки управленцев.

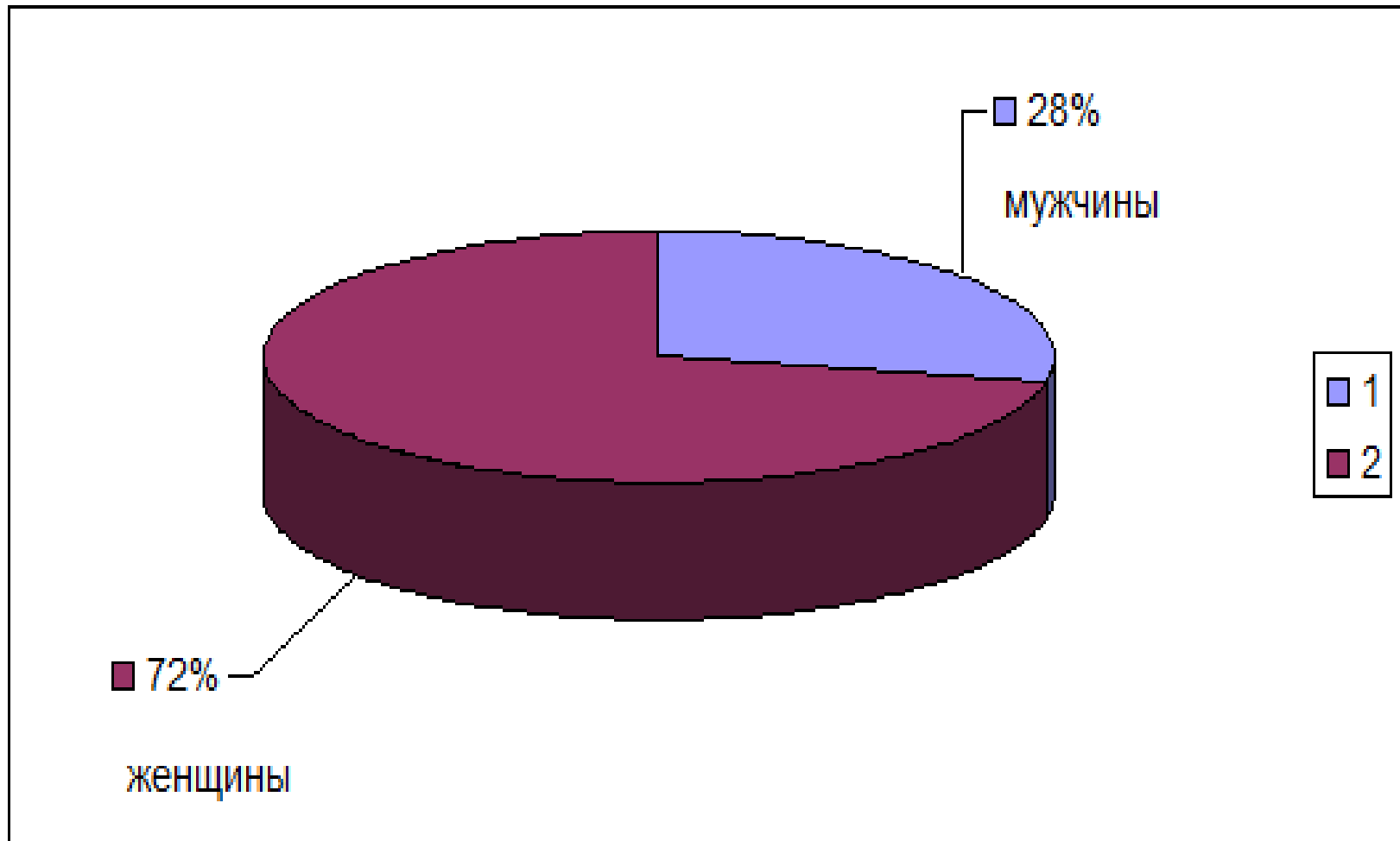




Образование в России.

- **65,6%** россиян позитивно относятся к образованию;
- В рейтинге мировых стран по *уровню* образования Россия занимает **34 место из 188 стран**; на **38 в 2015 году** по *качеству* образования.

Соотношение работающих женщин и мужчин в образовании.



$$\begin{aligned}
 2 &> -12 \\
 -9,9 &> -99,9 \\
 -1,7 &< -3,4 \\
 0 &> -1,9 \\
 19 &< -20 \\
 -4,8 &> -481 \\
 -\frac{1}{7} &> -\frac{1}{8} \\
 -\frac{4}{5} &> -\frac{6}{5} \\
 |-14,5| &> |-18| \\
 |-2,3| &< |-4,4| \\
 |-15| &= |15|
 \end{aligned}$$

$$\begin{aligned}
 &4) \quad |-0,4| = |-2| = \\
 &\quad \quad \quad |-0,8| = |-0,2| = \\
 &\quad \quad \quad |9,2| = |4\frac{1}{5}| = \\
 &5) \quad -1,2, -1,6, -1,67, -2, \\
 &\quad \quad \quad -\frac{4}{5}, -\frac{1}{5}, -\frac{2}{5}, -1\frac{2}{5} \\
 &6) \quad -4,2 \text{ и } 3, -2,1 \text{ и } 2,5 \\
 &\quad \quad \quad -1,7 \text{ и } 2,4, -4,8 \text{ и } -9,6 \\
 &\quad \quad \quad -100 \text{ и } 200.
 \end{aligned}$$

с помощью координатной прямой.

4.01.04. Доме:
 Если 60 км. горюю ж,
 I тр. - $\frac{1}{2}$ времени
 II тр. - на 5% >
 III тр. - ?



**Если
следовать
женской
природе**

**Мыслить,
как женщина!**



Вам это что-то напоминает?

Различия мышления



Мы созданы как единое целое.



***Сильное* у мужчин =
слабое у женщин.**

***Подражать*
мужчинам =
ставить на свою
слабую сторону.**

Женщины и образования.



Успех.

**Самореализация.
Женское счастье.**

Это возможно?

В чём сила женщины?

3 типа женщины-руководителя



Под началом кого вы **не хотели бы** работать? И почему?
Компетентность Приятность

Мужчины какие они?

- ❖ Один (!) ведущий гормон (тесторон). Колебаний нет.
- ❖ Воин. Быстро собирается «под задачу».
- ❖ Мышечная сила, сыстрота реакции и нетерпеливость.
- ❖ Концентрация на одной (!) цели.
- ❖ Тяга к приключениям, риску.
- ❖ Соревновательность и агрессия.
- ❖ Авралы, стресс, «ЭГОИЗМ».



Женщины. Какие мы?

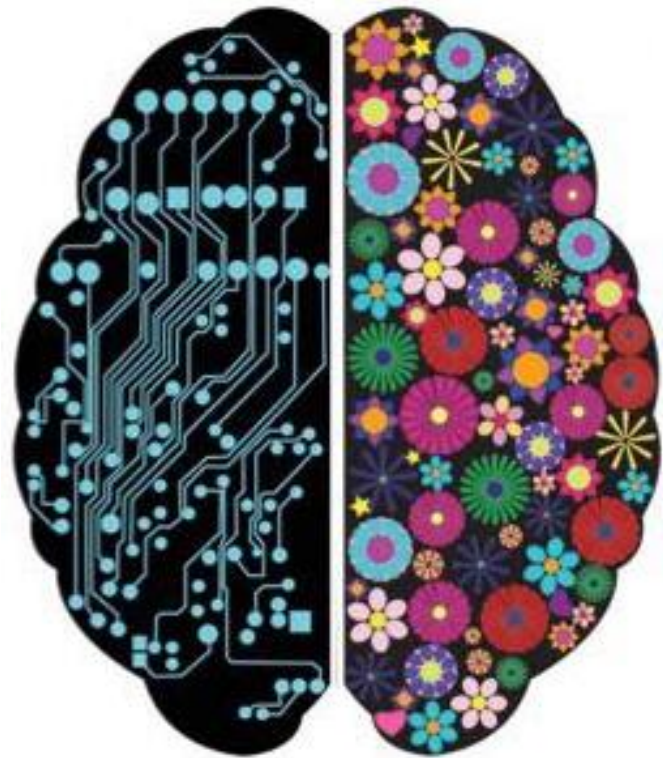
- ❖ Восемь гормонов
(64 варианта комбинации);
- ❖ Неустойчивость =
природный Agile –
гибкость в принятии
решений;
- ❖ Вариативность = высокая
креативность;
- ❖ Физическая слабость =
честность, надежность.



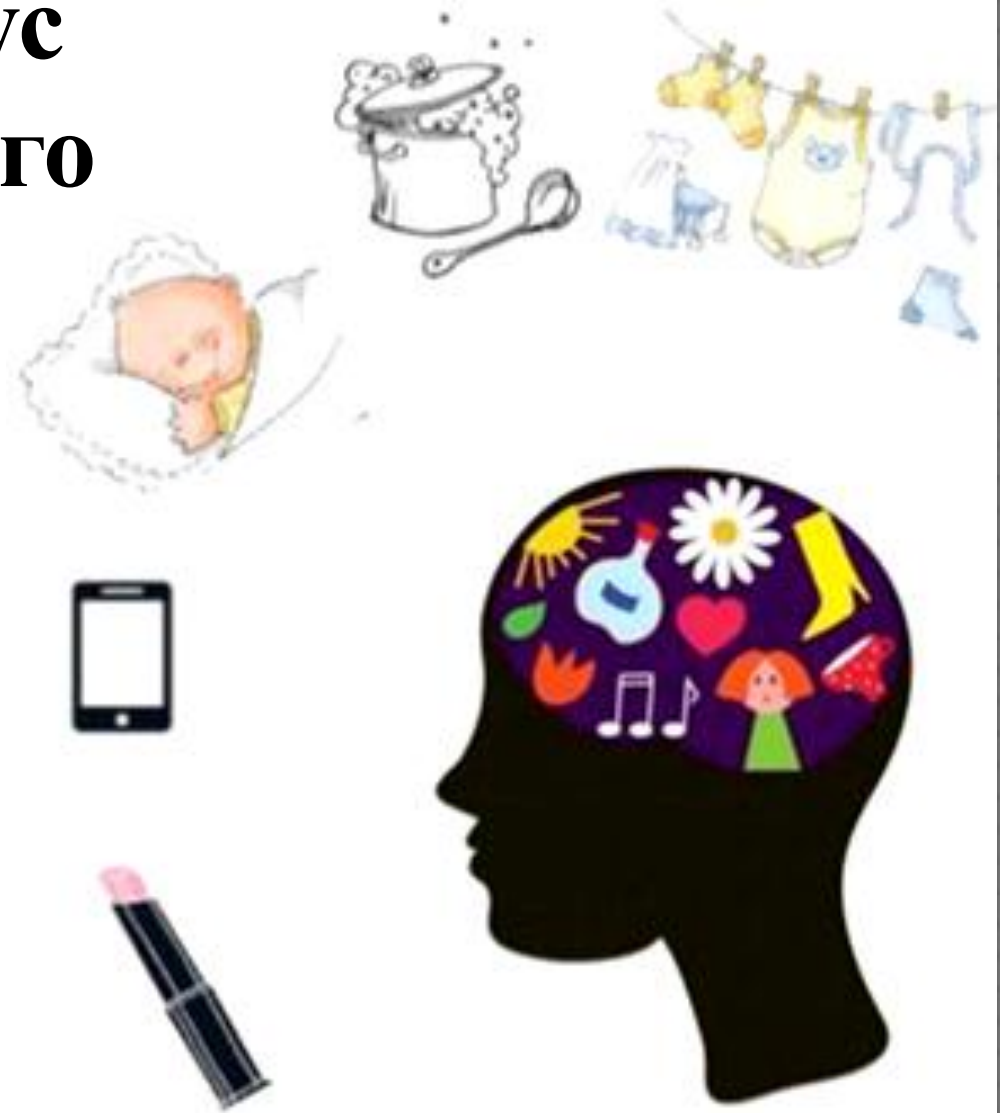
Ещё различия!

❖ А у мужчин – левое полушарие общается с левым, а правое – с правым. У женщин взаимодействуют оба полушария.

❖ Эмоциональный интеллект EQ
(важнее разумного интеллекта IQ)



**Большой радиус
периферического
зрения =
больше объем
неосознанной
информации =
развитая
интуиция.**



Доминирует лимбическая система.

Эта зона мозга управляет эмоциями = более высокая **ЭМПАТИЯ**.

- ❖ Жизнь в сообществе (семья);
- ❖ Командность. Восприятие коллектива как семьи;
- ❖ Хорошо управляет организацией до 20 человек;
- ❖ Проактивное созидательное поведение;
- ❖ Эволюционно сформированный Networking.

Женщина может обходиться минимум знаний и успешно вести дело!

И это не всё!

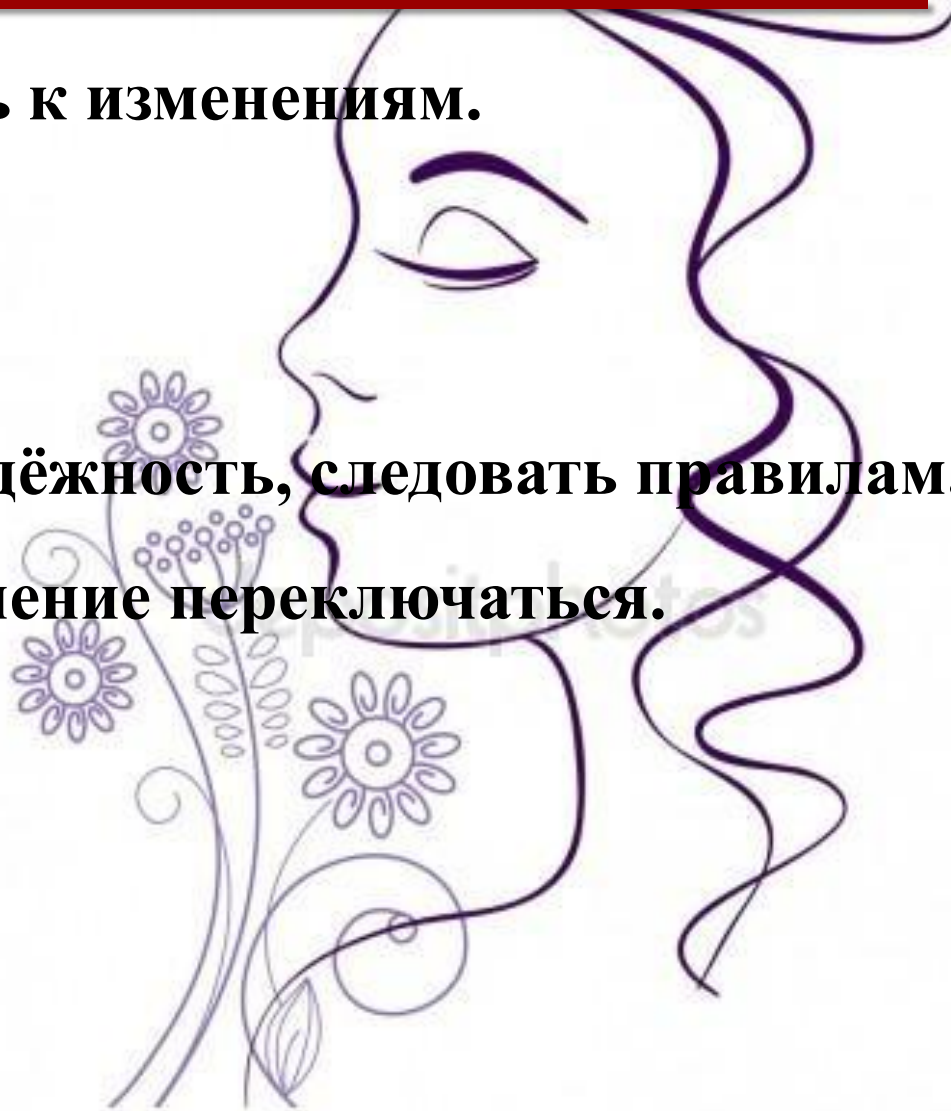
Окситоцин
(материнство,
общение,
привязанность).



- ❖ Ориентация **на долгосрочную цель** (забота о потомстве);
- ❖ **Ответственность;**
- ❖ **Устойчивость** к каждодневным стрессам и возможность «перезагружаться»;
- ❖ **Вдохновляющее лидерство.**

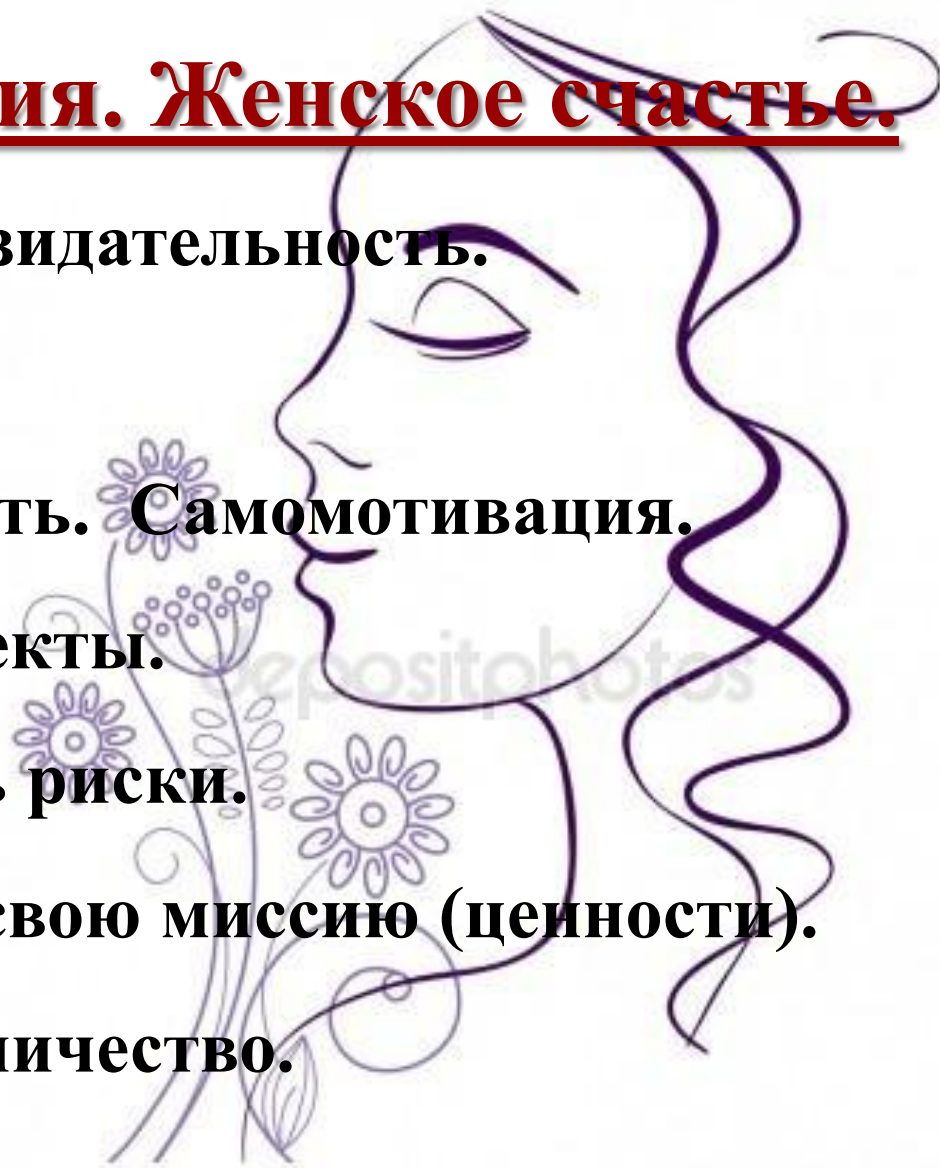
Успех. Реализация. Женское счастье.

- ◎ Гибкость. Готовность к изменениям.
Поиск решений.
- ◎ Креативность.
- ◎ Ответственность, надёжность, следовать правилам.
- ◎ Многозадачность. Умение переключаться.
- ◎ Высокий EQ.
- ◎ Интуиция.
- ◎ Эмпатия.
- ◎ Командность.



Успех. Реализация. Женское счастье.

- ◎ Проактивность, созидательность.
- ◎ Ответственность.
- ◎ Стрессоустойчивость. Самомотивация.
- ◎ Долгосрочные проекты.
- ◎ Умение просчитать риски.
- ◎ Искренняя вера в свою миссию (ценности).
- ◎ Служение. Наставничество.



ВЕДУЩИЕ КОМПЕТЕНТНОСТИ К 2020 году

1. Решение комплексных проблем;
2. Критическое мышление;
3. Креативность;
4. Управления людьми;
5. Согласованные действия с другими людьми;



ВЕДУЩИЕ КОМПЕТЕНТНОСТИ

К 2020 году

- 6. Эмоциональный интеллект;**
- 7. Экспертная оценка и принятие решений;**
- 8. Ориентация на оказание услуг;**
- 9. Ведение переговоров;**
- 10. Гибкость мышления.**



ЭТО МЫ МОЖЕМ!

- Дать шанс женщинам.
- Успех.
- Реализация.
- Женское счастье.
- Управленец.

